



Wiesenschafstelze

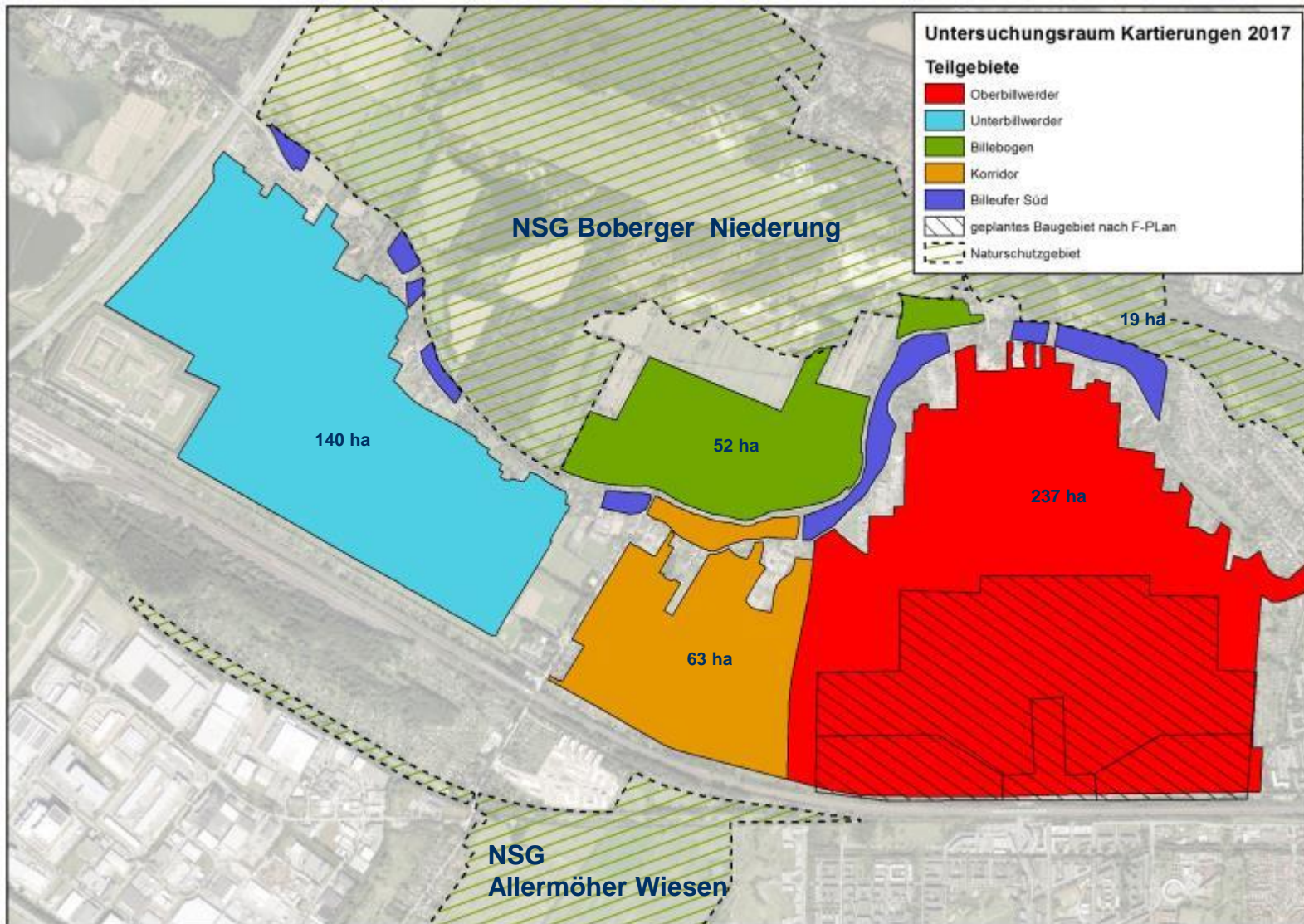
# Stadtentwicklung in Oberbillwerder

## Ergebnisse der Arten- und Biotopkartierungen 2017

Bezirksversammlung Bergedorf – Sonderausschuss Oberbillwerder 5. Juni 2018

Volker Dinse  
Behörde für Umwelt und Energie  
Sondervermögen Naturschutz und Landschaftspflege

# Übersicht Untersuchungsraum und Teilgebiete









## Positive Aspekte

- sehr grundwassernahe, großräumig, ungestört
- große Bedeutung Wiesenvögel/Amphibien
- reine Grünlandnutzung
- Gräben mit wertgebenden Arten

## Negative Aspekte

- tiefgreifende Entwässerung (tw. Moorböden)
- umfangreiches Verockerungsproblem
- Grünland-Artenvielfalt tw. deutlich verarmt
- Amphibienbestand nur punktuell gut

Flächiger Totalherbizid-Einsatz (Glyphosat): Unterbillwerder in der Brutzeit (21.06.17)





### Positive Aspekte

- Brachenstreifen Bahngraben mit Artenvielfalt
- Billeufer: Struktur gut
- vorhandene Kleingewässer gut ausgeprägt

### Negative Aspekte

- sehr niedrige Wasserstände
- Entwässerung, Verockerung
- Intensivnutzung, Artenverarmung

Intensive Pferdeweiden



Positive Aspekte

- kleinteilig strukturiert
- in Teilen gute Entwicklung vorgezeigt
- mäßig große Artenvielfalt
- große Funktion im Biotopverbund

Negative Aspekte

- sehr intensive Grünlandnutzung
- extensiver Nutzung artenarm aufgrund Vornutzung

**Gabenstrukturen sind als Lebensraum verloren gegangen**





## Positive Aspekte

- am Bahndamm günstige Lebensraumqualitäten
- Offenlandschaft, ungestört
- sehr hohe Dichte Feldlerche etc.

## Negative Aspekte

- intensive Ackernutzung, stark verarmte Biotope
- sehr ausgeräumte Landschaft (Barriere Biotopverbund)
- großräumig entwässert, Verockerung

**strukturell weitgehend ausgeräumt**





**Verockerung**

**Durch Reduktion des Beetgrabensystems Vernässungsprobleme im Acker**





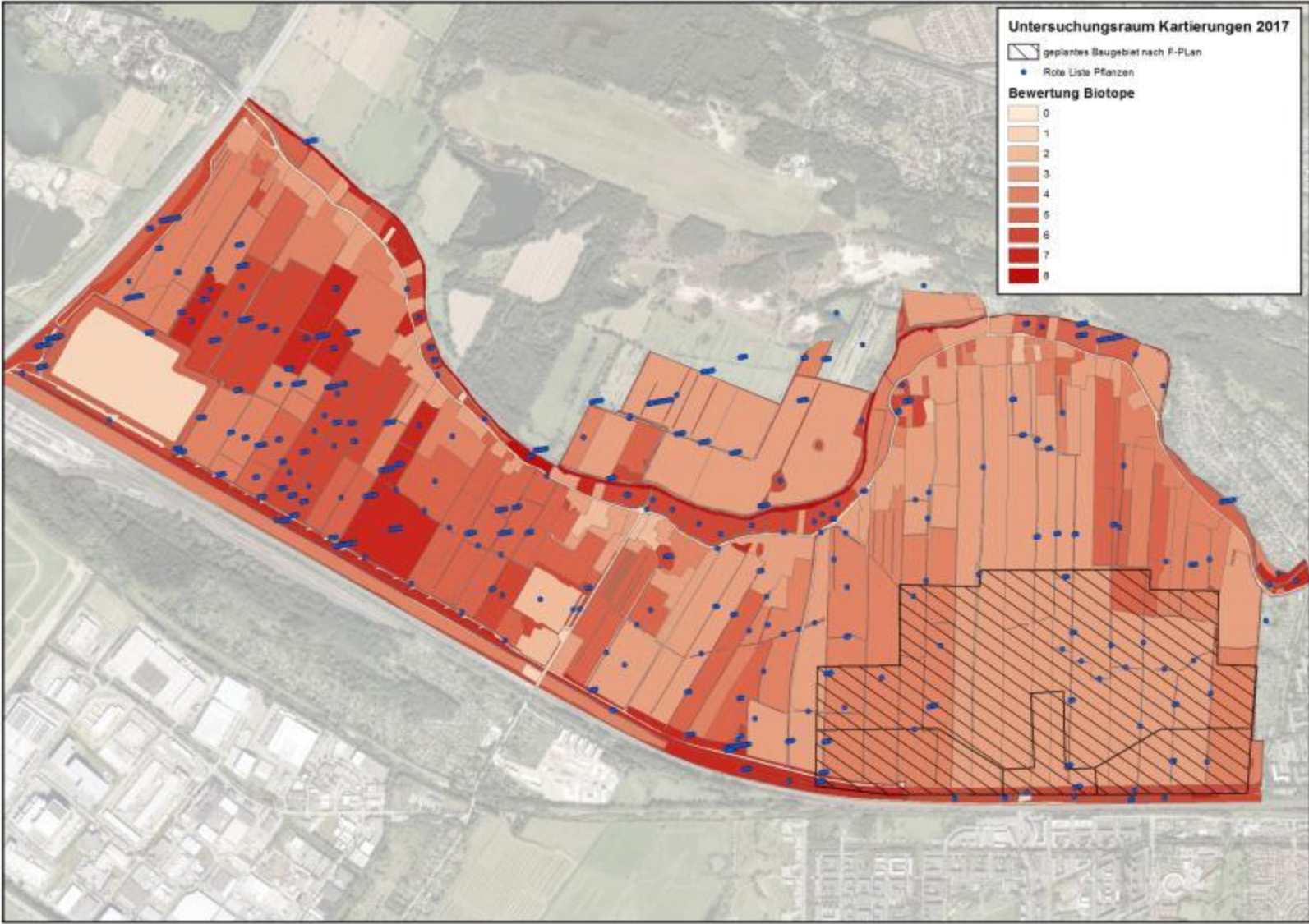
## Positive Aspekte

- überwiegend grundwassernahe
- benachbarte Bille / NSG (wertvollen Arten)
- kleinteilige Strukturen

## Negative Aspekte

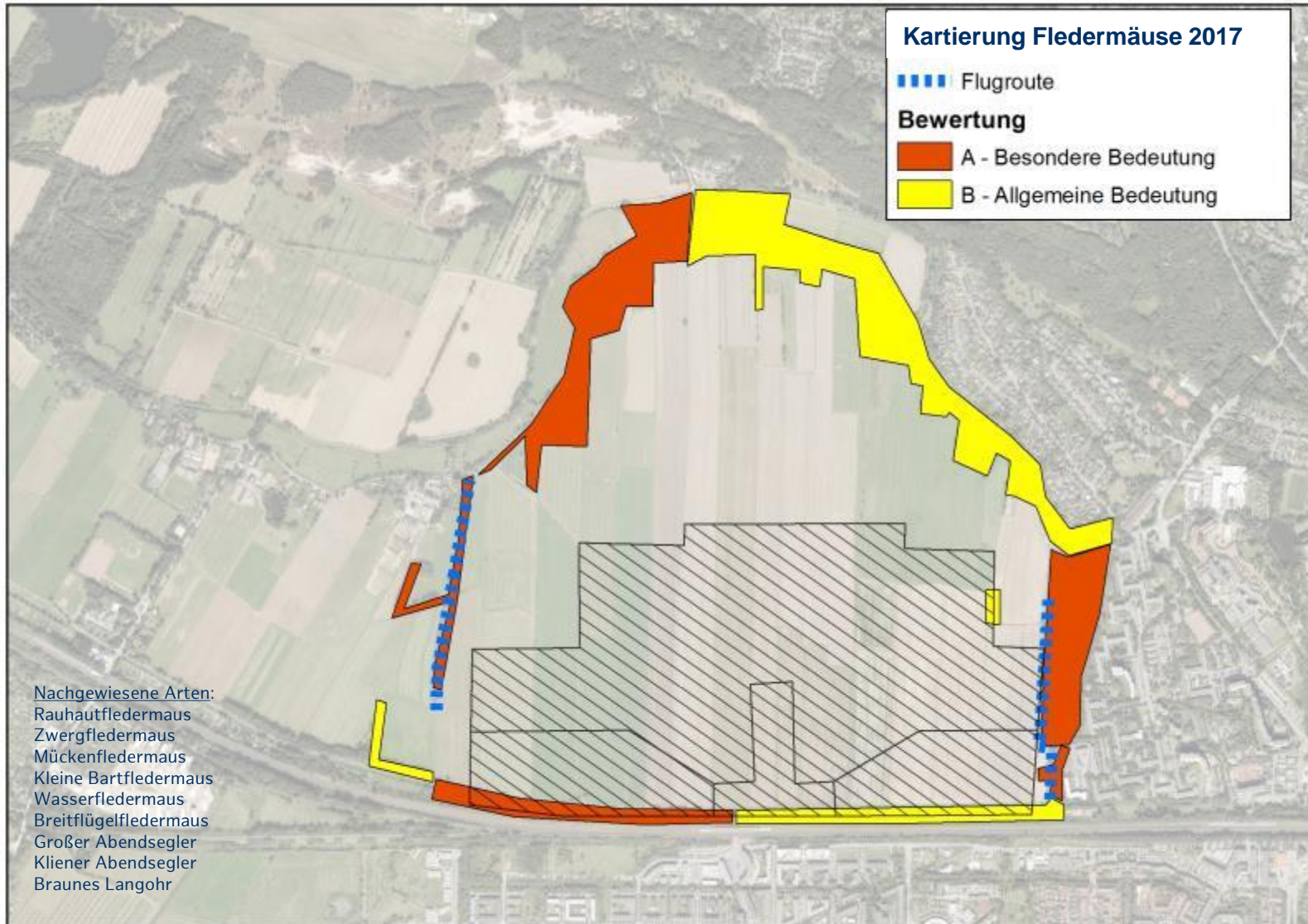
- intensive Ackernutzung (Standortfrage)
- intensive Nutzungen, kaum artenreich
- Kleingewässer schlecht ausgeprägt
- Entwässerung / Verockerung

# Ergebnisse der Biotopkartierung 2017

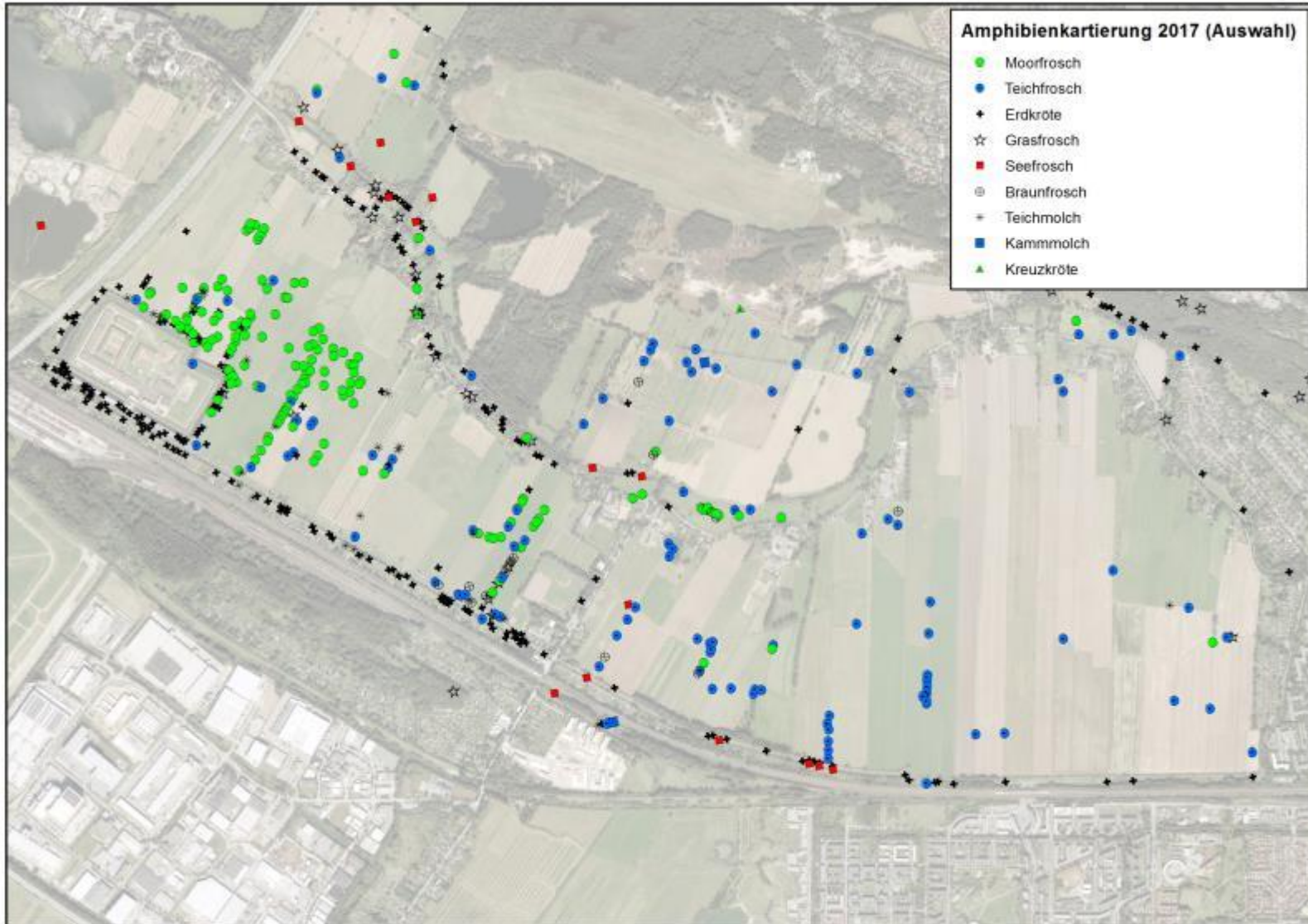




# Ergebnisse der Fledermauskartierung 2017

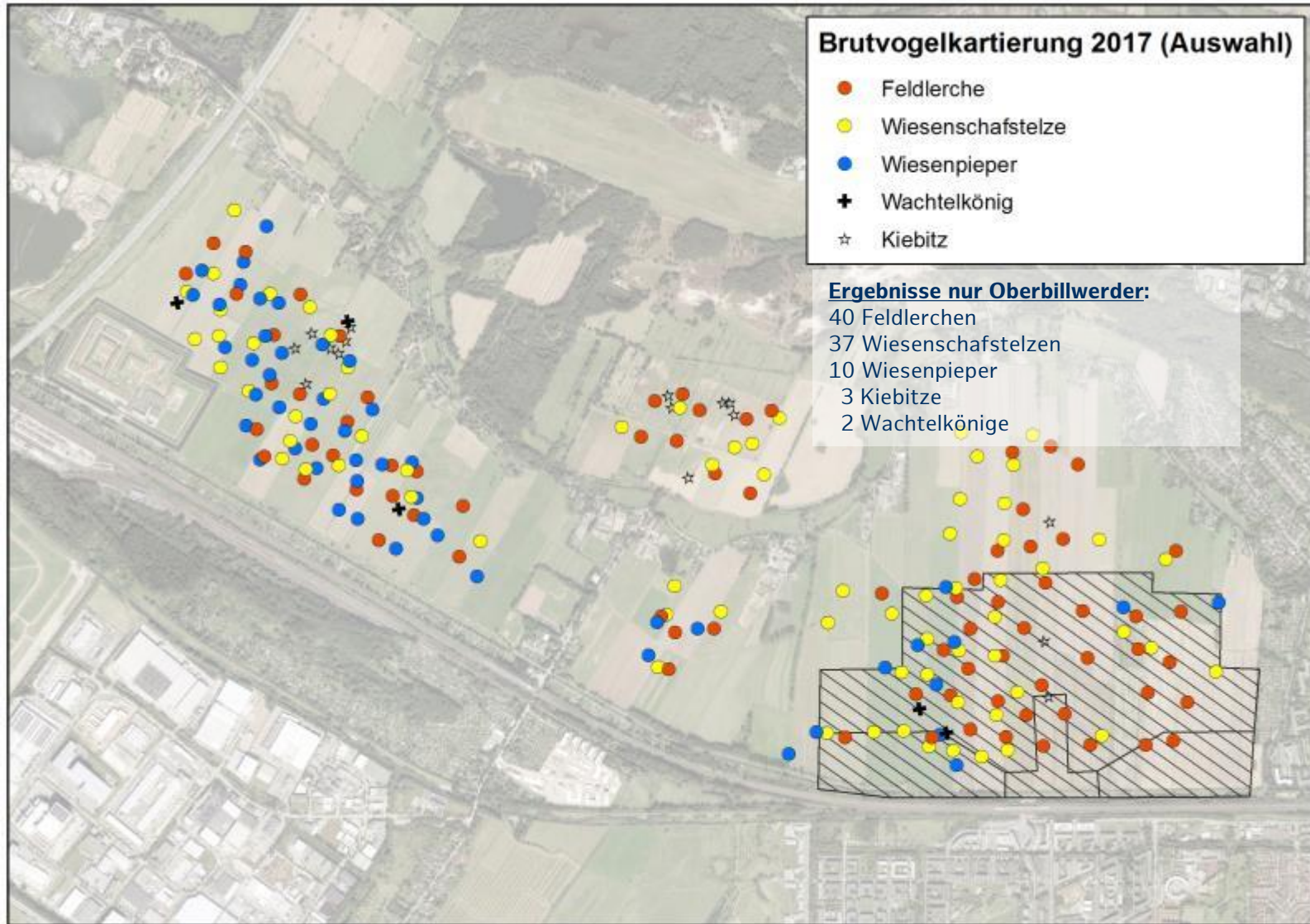


# Ergebnisse der Amphibienkartierung 2017





# Ergebnisse der Brutvogelkartierung 2017: Offenlandarten

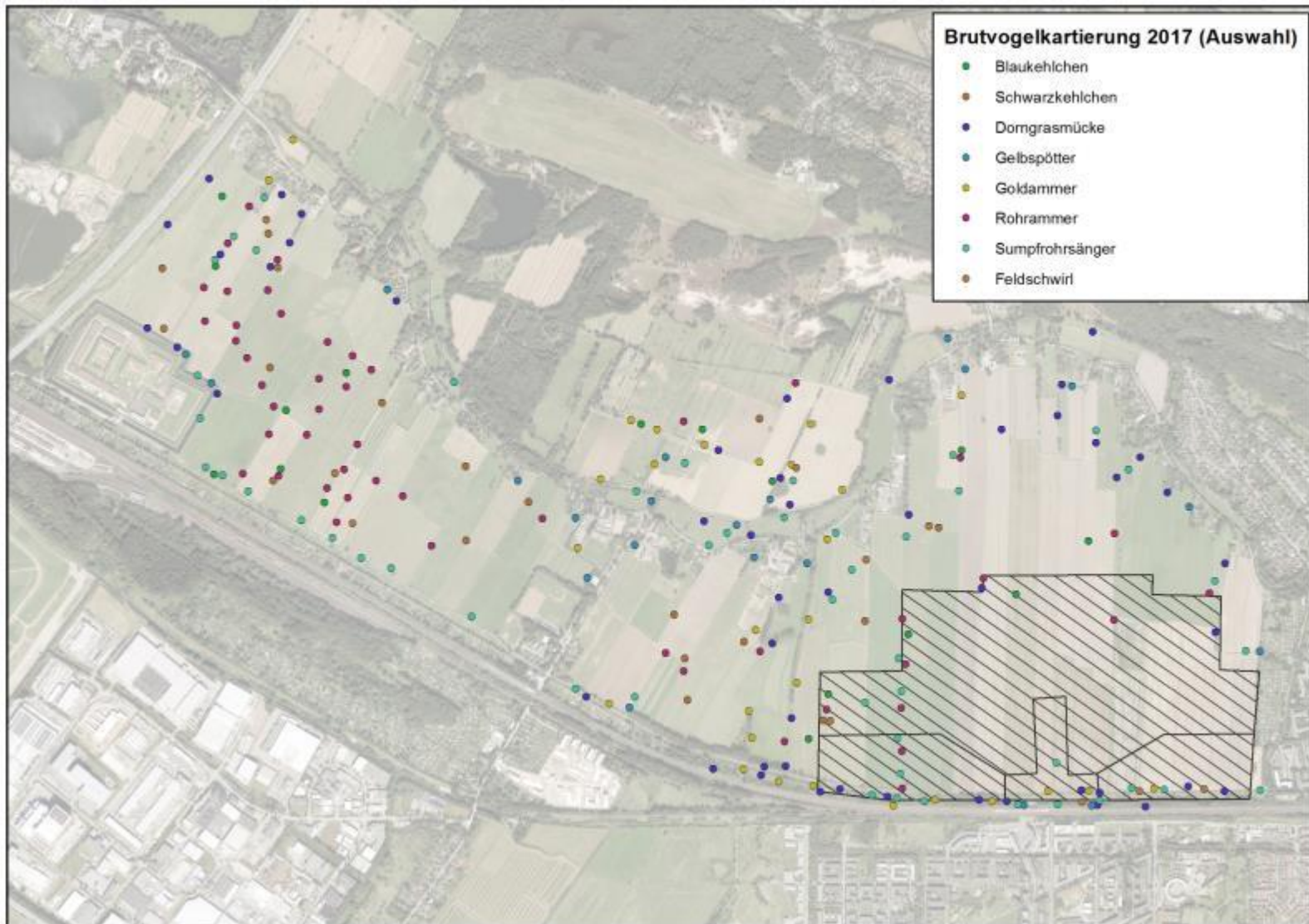




# Ergebnisse der Brutvogelkartierung 2017: Offenlandarten







- **Reptilien (nur Bahndamm):**
  - Nachweise von 18 Waldeidechsen, 8 Ringelnattern
  - kein Nachweis der Zauneidechse in Oberbillwerder
- **Haselmaus: bislang keine Nachweise**
- **Mollusken:**
  - bislang keine Nachweise der Zierlichen Tellerschnecke
  - aber andere Rote Liste-Arten



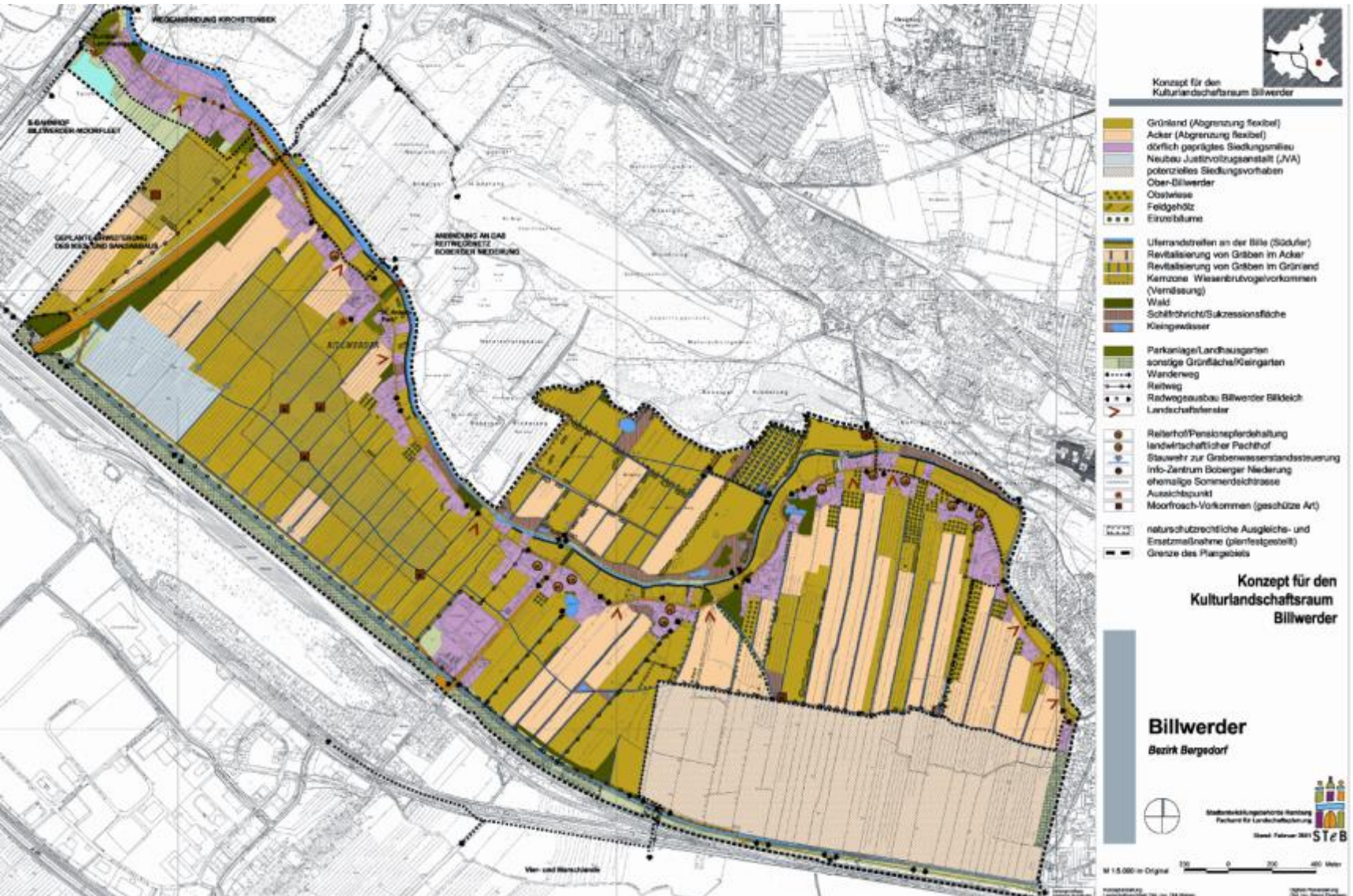
# Zusammenfassende Bewertung Staatsrätemodell



Sondervermögen Naturschutz und Landschaftspflege



# Maßnahmenkonzept: Grundlage Kulturlandschaftsraumkonzept 2001



Sondervermögen Naturschutz und Landschaftspflege



# Erstes Maßnahmenkonzept Billebogen

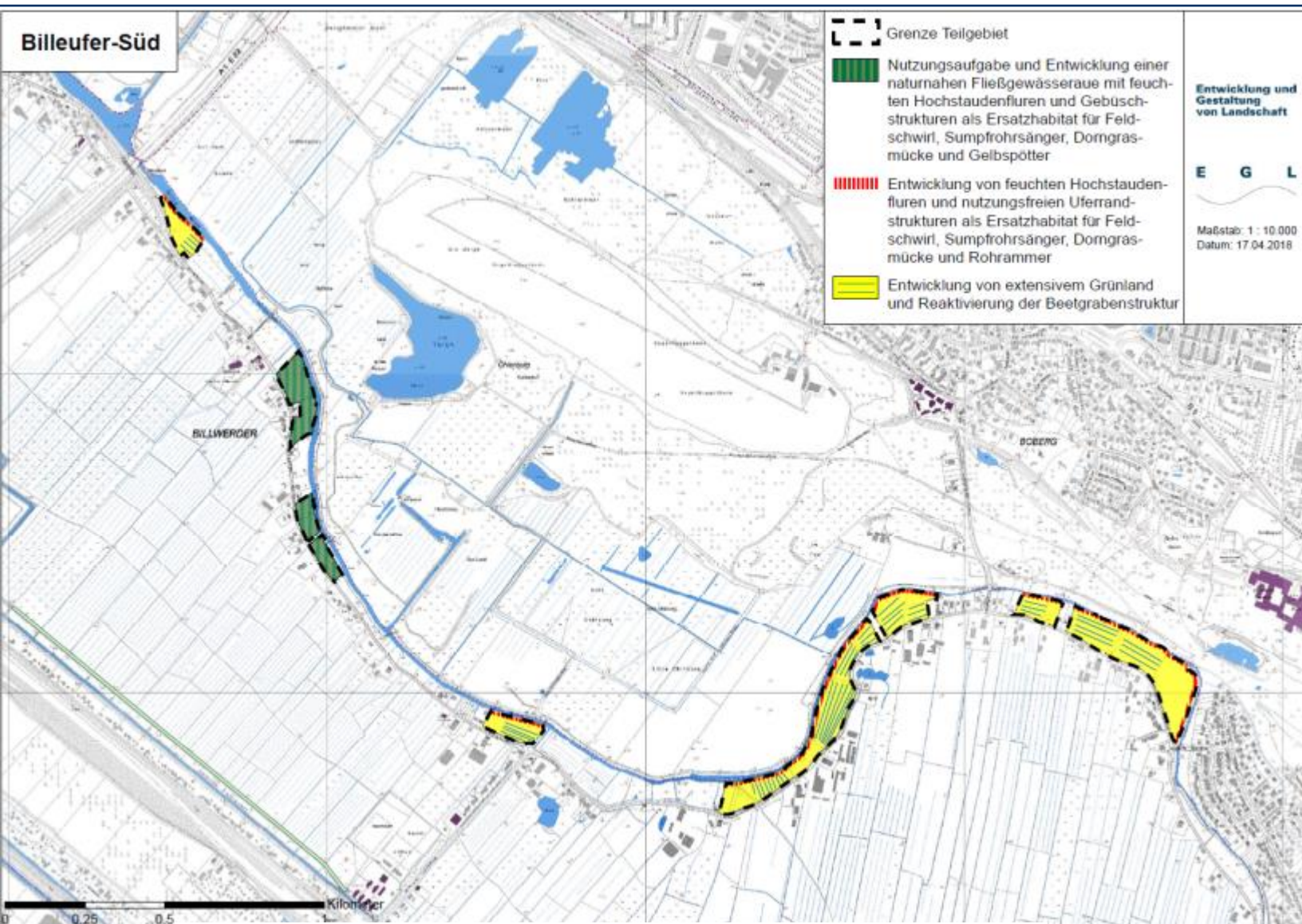






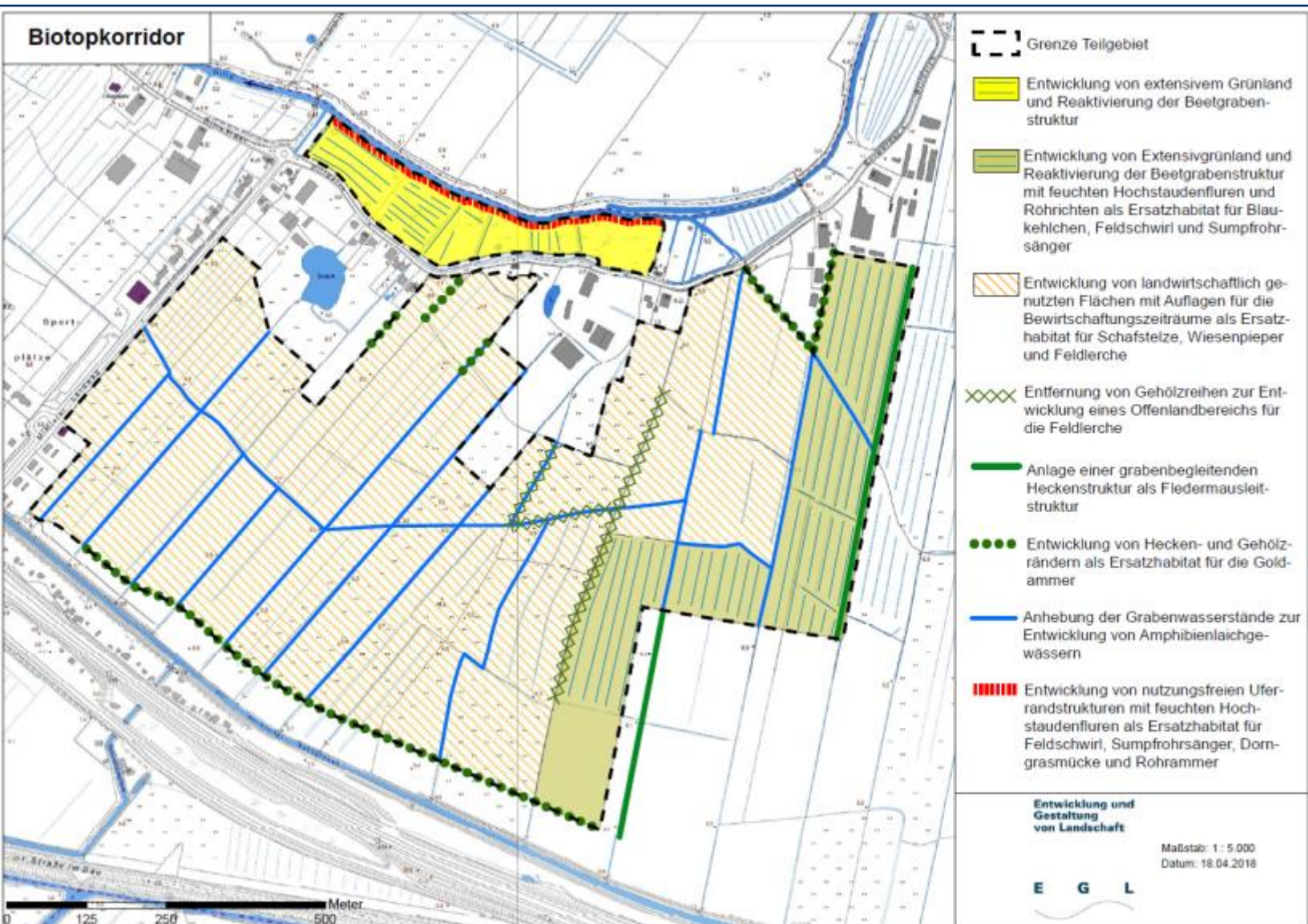


# Erstes Maßnahmenkonzept Billeufer Süd





# Erstes Maßnahmenkonzept Korridor





- Für viele Artengruppen erscheint ein Ausgleich innerhalb des Untersuchungsraumes von Billwerder gut möglich.
- Für die Feldlerche und die Wiesenschafstelze gibt es keine ausreichenden Ausweichflächen im Untersuchungsraum.  
→ ergänzende Maßnahmen außerhalb des Untersuchungsraumes notwendig
- Der gesamte Raum Unterbillwerder, Billebogen, Korridor und Billeufer wird zur Sicherung und Entwicklung der Vorkommen gesetzlich geschützten Arten benötigt.
- Nächste Schritte:
  - ⇒ Erarbeitung einer Ausgleichskonzeption für Billwerder mit Darstellung
    - artenschutzrechtlicher Ausgleich
    - Eingriffsregelung mit Ausgleichs- und Ersatzmaßnahmen [BUE, BWVI, BSW, FB (LIG) und Bezirk Bergedorf]
  - ⇒ Erarbeitung eines Vernetzungskonzeptes Landschaftskorridor [BUE] (Allermöhe / Boberger Niederung) mit Querungslösungen (Westanbindung)
  - ⇒ Einfließen der Ergebnisse in den Masterplan



Feldlerche in Unterbillwerder

**VIELEN DANK FÜR IHRE**

**AUFMERSAMKEIT**